

Besöksmål

Service & Näringsliv

MAIRO
Besök vår fabriksförsäljning med extraerbjudande

Svenskdesignade tyger, hemtextilier, oljedukar, rullgardiner, avancerade solskydd m.m.
Bröknäsvägen 37
372 61 Brökne-Hoby
0457-81050
www.mairo.se

Gratis app guidar dig runt i Ronneby
Free app
Svenska kyrkan
Ronneby Pastorat

RÄNTEMÅLA GÅRD
Älgparken i Blekinge

Träffa våra älgar varje dag kl. 10-15 sommartid
Öppet 12 juni - 15 augusti

Räntemåla gård
370 17 Eringsboda
www.rantemala.se

FYNDA TILL OUTLETPRISER
KÖKSARTIKLAR & HUSGERÅD

LÄTTA GIUTJÄRNSPANNOR
DET FINNS BAKA ETT ORIGINAL
OCH DET ÄR VI SOM GÖR DET.

FABRIKSFÖRSÄLJNING
Ronneby Bruk
Källinge Företagscenter
Järnbruksvägen 5, Källinge
Lördagsöppet 10-14, vecka 26-39
0731-51 96 92 • www.ronnebybruksfabrikbod.se

RONNEBY MUSEER
Sommarmuseer 2024

Målläcksgården, Ronneby
Hönsa, Sjöbjörnska Brunns
Eskolms Fotostudio, Källinge
Åskedalen, Källinge

**KULTURCENTRUM
RONNEBY KONSTHALL**

Biosfärområde Blekinge Arkipelag
- Vi skapar ett levande och hållbart kustlandskap!
BLI MEDLEM, AMBASSADOR
ELLER PROJEKTLIDARE HOS OSS!
TEL 070-63 22 545 eller info@blekingearkipelag.se

Skräddarsydd FÖRETAGSLOKALER
VÄLKOMMEN SOM HYRESGÄST HOS OSS!
ABRI erbjuder ändamålsenliga lokaler med bra lägen. Vi ger service dygnet runt och är flexibla vid lokalanpassningar. Mer information om oss och våra hyreslediga lokaler hittar du på www.abri.se.

0457-61 87 00
info@abri.se
www.abri.se

Visit Ronneby
0457-61 75 701 | turist@ronneby.se
Västra Torrgatan 1, 372 30 Ronneby

KARTGUIDEN

Free parking with parking disc
Parkera gratis med P-skiva
kostenlos parken mit Parkscheibe

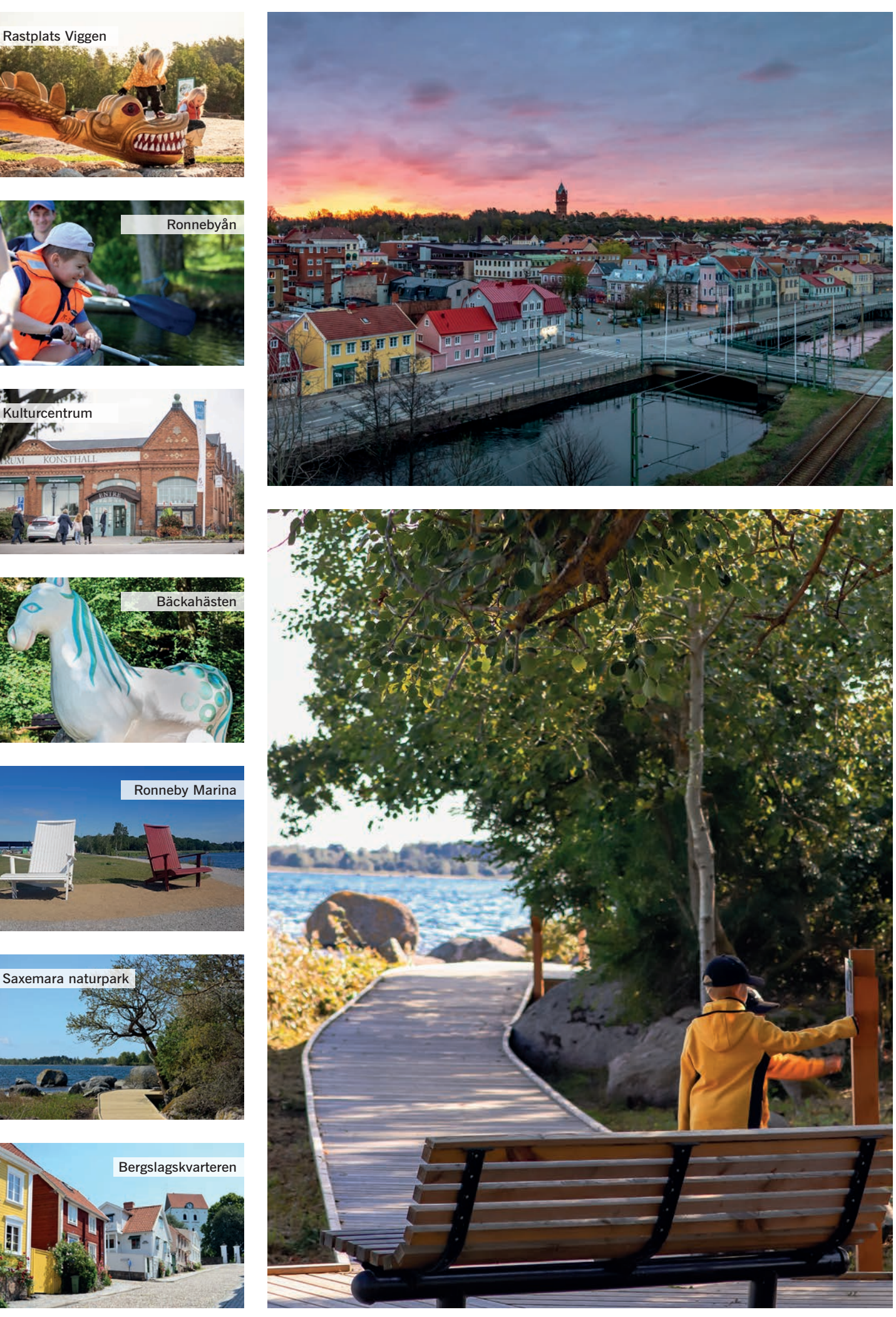
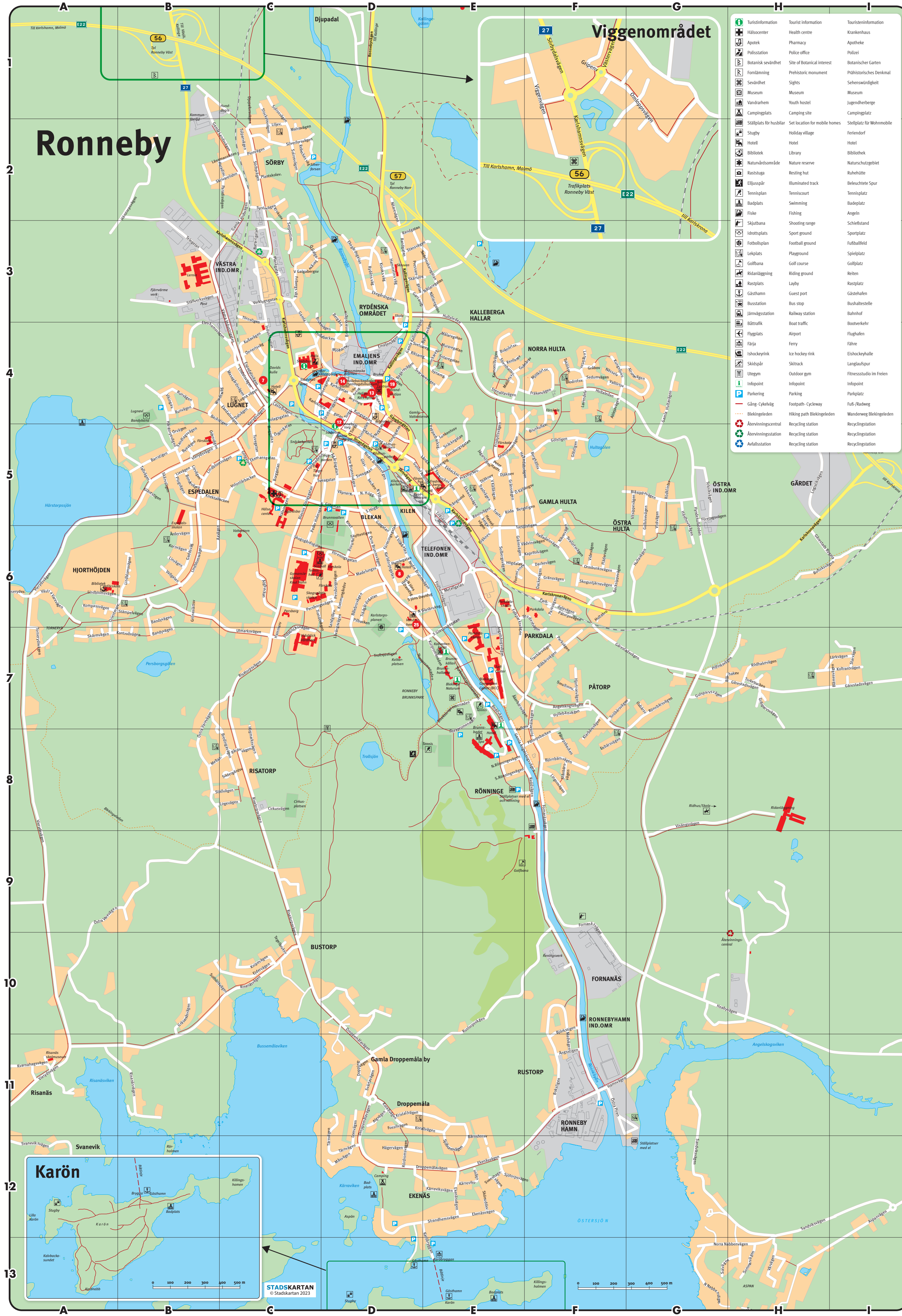
3041 0459
TRYCKT 2023 på Ekalls Tryckeri AB i Bords.

KARTGUIDEN

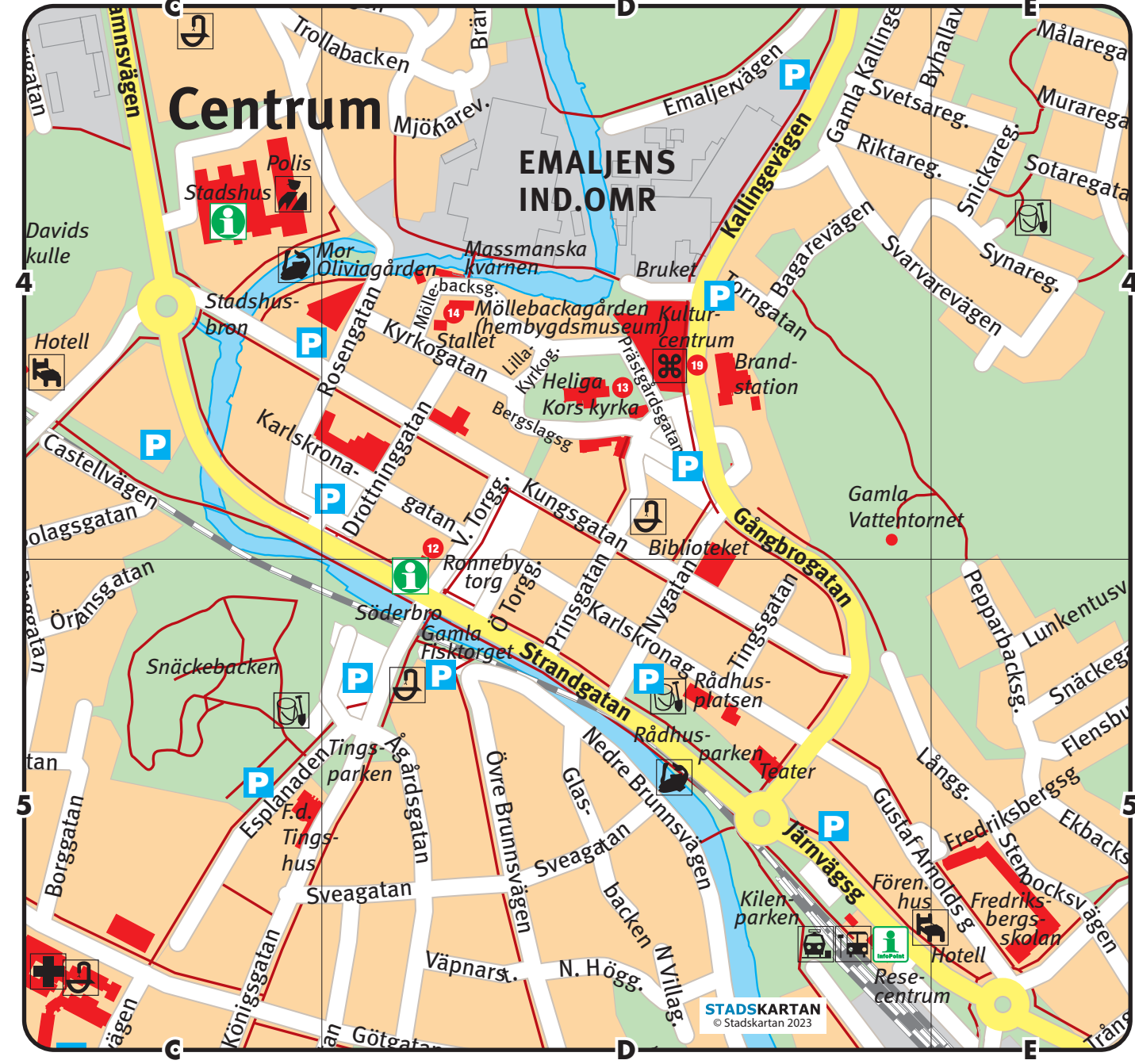
Ronnebykartorna produceras av Kartguiden AB i samarbete med Ronneby kommun.

För medverkan, kontakta Kartguiden:
info@kartguiden.se eller 0457-51 96 92

Denne publikation är inte avsedd för navigation.



RONNEBY	F1	F2	F3	F4	F5	F6	F7	F8	F9	F10	F11	F12	F13	F14	F15	F16	F17	F18	F19	F20	F21	F22	F23	F24	F25	F26	F27	F28	F29	F30	F31	F32	F33	F34	F35	F36	F37	F38	F39	F40	F41	F42	F43	F44	F45	F46	F47	F48	F49	F50	F51	F52	F53	F54	F55	F56	F57	F58	F59	F60	F61	F62	F63	F64	F65	F66	F67	F68	F69	F70	F71	F72	F73	F74	F75	F76	F77	F78	F79	F80	F81	F82	F83	F84	F85	F86	F87	F88	F89	F90	F91	F92	F93	F94	F95	F96	F97	F98	F99	F100
---------	----	----	----	----	----	----	----	----	----	-----	-----	-----	-----	-----	-----	-----	-----	-----	-----	-----	-----	-----	-----	-----	-----	-----	-----	-----	-----	-----	-----	-----	-----	-----	-----	-----	-----	-----	-----	-----	-----	-----	-----	-----	-----	-----	-----	-----	-----	-----	-----	-----	-----	-----	-----	-----	-----	-----	-----	-----	-----	-----	-----	-----	-----	-----	-----	-----	-----	-----	-----	-----	-----	-----	-----	-----	-----	-----	-----	-----	-----	-----	-----	-----	-----	-----	-----	-----	-----	-----	-----	-----	-----	-----	-----	-----	-----	-----	-----	------



Ronneby Brunnsbad ronneby.se/brunnsbade
Strosa i Brunnsparken, en av Sveriges vackraste parker. Ta del av omgivningarna med träbryggaderna från Brunns-epoken, besök Naturnum Blekinge, beundra de prunkande Rhododendronbuskarna, eller varför inte fynda på söndagsloppisen?

Stroll in Brunnsparken, one of Sweden's most beautiful parks. Take part in the surroundings with the wooden buildings from the spa era holiday, visit Naturnum Blekinge, admire the sparkling Rhododendron bushes or why not find bargains on the Sunday Flea Market?

Spazieren Sie im Brunnsparken, einem der schönsten Parks Schwedens. Erleben Sie die Umgebung mit Holzhäusern aus der Kurort-Epoche, besuchen Sie Naturnum Blekinge und bewundern Sie die prächtigen Rhododendren. Sonntags können Sie auf dem Flohmarkt in den Kullhallen ein Schnäppchen machen.

Kallvattenkuren/Cold water cure/ Die Kaltwasserkur/Gribshunden ronneby.se/kallvattenkuren
Flaggskeppet Gribshunden som sjönk år 1495 och guld-gubbarna från utgrävningarna i Västra Vång berättar delar av Ronnebys spännande historia. I Kallvattenkuren kan du även följa arbetet med att planera och bygga ett museum i Ronneby. I vår barnhörna kan du själv prova att vara arkeolog för en stund.

The flagship Gribshunden and the treasures from Västra Vång – unique finds that tell the interesting history of Ronneby. In the Kallvattenkuren you can follow the planning of a museum in Ronneby. In our children's corner you can try being an archeologist for a while.

Das Flaggschiff Gribshunden und die Schätze von Västra Vång – einzigartige Funde, die spannende Teile von Ronnebys Geschichte erzählen. In Kallvattenkuren können Sie auch die Planung und den Bau eines Museums in Ronneby verfolgen. In unserer Kinderecke können Sie auch probieren, wie es ist ein Archäologe zu sein.

Ronneby Brunnsbad/Water park/Wasser Park ronneby.se/brunnsbade
Välkommen till Ronneby Brunnsbad, äventyrsbadet som ligger utomhus mitt i Brunnsparken i Ronneby. Brunnsbade har öppet under sommartid, juni, juli och augusti. Upptäck alla häftiga badattraktioner; svisca nedför Magic Hole-rutschkanan, som är hela 93 meter lång! Utforska badlandskapet och njut av de 26 grader varma bassängerna.

Welcome to Ronneby Brunnsbad, adventure pool located outdoors in Ronneby Brunnsparke. The water park is open during the summer months June, July and August. Experience all the wonderful attractions; whizz down the Magic Hole water slide, which is fully 93 meters long! Explore all areas of the water park and enjoy the heated pools (26°C).

Herzlich willkommen im Abenteuerbad Ronneby Brunnsbad. Das Freibad mit seiner 93 m langen Magic-Hole-Rutsche und anderen spannenden und entspannenden Badattraktionen liegt mitten im Brunnsparke in Ronneby. Das Bad ist von Juni bis August täglich geöffnet und wir versprechen Ihnen angenehme 26 Grad Badetemperatur.

Fiske/Fishing/Angeln ronneby.se/fiske
I Ronnebyån i centrala Ronneby kan du fiska havsöring och reingbåge från mars till september. Landsbyggen med sina mysiga insjöar bjuder på gott om abborre.

The Ronneby river in central Ronneby offers the chance to catch sea trout and rainbow trout from March to September. The tranquil lakes in rural areas also offers plenty of perch.

Im Fluß Ronnebyån im Stadtzentrum von Ronneby können Sie von März bis September Meer- und Regenbogenforelle angeln. In den schönen Binnenseen des Umlandes föhlt sich der Barsch in großer Anzahl wohl.

Skärgård/Archipelago/Archipel
Upptäck Ronneby skärgård med dess gr, holmar, sandstränder och picknickvänliga klippor. Med skärgårdsbåten hittar du lätt egna små smultronställen.

Discover Ronneby archipelago with its islands, islets, sandy beaches and picnic-friendly cliffs. Jump aboard the archipelago boat and you will easily find your own favourite spot.

Entdecken Sie den Schärengarten von Ronneby mit seinen großen und kleinen Inseln, Sandstränden und Felsen, die zum Picknick einladen. Mit dem Schärengartenboot gelangen Sie einfach zu Ihren Lieblingsstellen.

Kulturcentrum Ronneby Konsthall/ Art Gallery/Kunstgalerie
En av Sveriges största arenor för samtidskonst. Här arrangeras varje år 10 – 15 utställningar med regional, nationell och internationell samtidskonst, design och konsthandverk. I konsthallens Öppna verkstad kan du inspireras av konsten och skapa själv. Verkstader för emalj, grafik, risografi, textil och foto även finns för konstnärer och pedagoger.

Kulturcentrum Ronneby Konsthall is one of the largest arenas for contemporary art in Sweden. Around fifteen exhibitions of national and international art, design and handicrafts are arranged here every year. Get inspired by the art in the gallery and create in the Open Workshop – Öppen verkstad. Professional workshops for enamel, graphics, risography, textile and photography are also available for artists and educators

RonnebySlingor ronneby.se/ronnebyslingor
RonnebySlingor är en samling upplevelser från hav och skog i Ronneby kommun - lederna tar dig till platser med unika berättelser, historia, kultur, design, konst, mat, djurvil och givets skog och natur. Maskoten "Hedda Igelkott" guidar barnen till nyfikenhet och upptäckarglädje på info-tafelvorna längs leden.

RonnebySlingor is a collection of experiences from sea to forest within Ronneby municipality - excursion trails that are integrated with the different places' unique stories, history, culture, design, art, food, wildlife and of course forest and nature. A special children's focus with the help of "Hedda hedgehog" will attract visitors to curiosity and the joy of discovery.

RonnebySlingor ist eine Erlebnisammlung in der Gemeinde Ronneby - mit Ausflugsgängen vom Meer bis in die Wälder. Die Einzigartigkeit der verschiedenen Stationen zeigt sich in Geschichte, Kultur, Design, Kunst, Essen, Tierleben und nicht zu vergessen in der Natur selbst. Mit Hilfe von "Hedda dem Igel" soll die Neugier und der Entdeckerdrang von grossen und kleinen Besuchern geweckt werden.